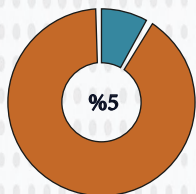
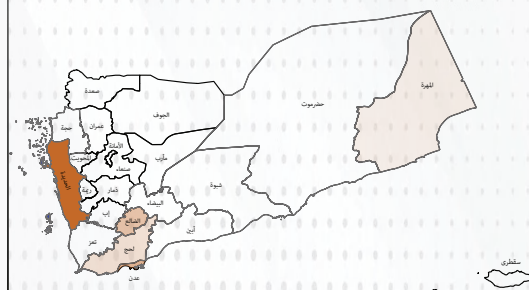
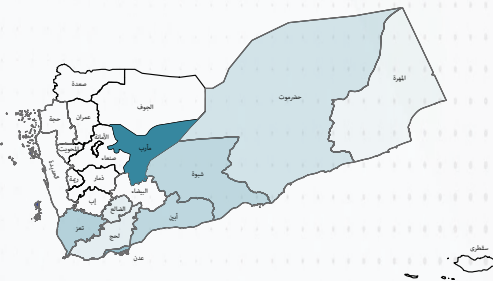
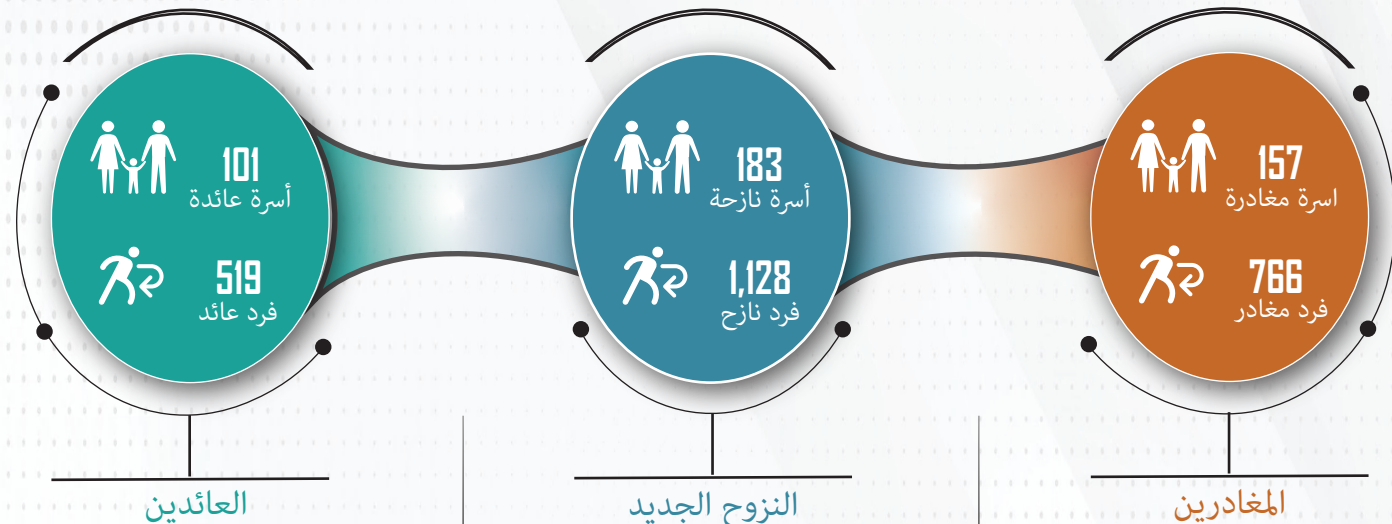


#### الاستجابة الطارئة



رصدت الوحدة التنفيذية منذ 1 يناير حتى 30 ابريل 2024 ( 1,283 أسرة ) 6,963 فرداً) نزحت نزوح داخلي ، نزحت هذه الأسر من 17 محافظة مختلفة وتوزعت على 10 محافظات. بينما رصدت خلال الفترة بين 1-30 ابريل 2024 (226 أسرة) 1,331 فرداً) منها (183 أسرة) (1,128 فرداً) نزحت لأول مرة و ( 43 أسرة) (203 فرداً) نزحت نزوح ثاني ، نزحت أغلب هذه الأسر من محافظة الحديدة بنسبة (31%) و (15%) من محافظة مأرب و (14%) من محافظة تعز و بين (1-8%) من محافظة إب و حجة و ذمار و الضالع و الجوف و شبوة و البيضاء و صنعاء و أمانة العاصمة و ريمة و صعدة . وخلال نفس الفترة بين 1-30 ابريل 2024 رصدت الوحدة (157 أسرة) (766 فرداً) غادرت مناطق نزوحها الحالية منهم عادوا الى مواطنهم الأصلية و آخرين منتقلين او نزحوا نزوح ثاني . حيث تتبعت الوحدة التنفيذية العائدين إلى مواطنهم الأصلية ورصدت 101 أسرة (519 فرداً) عادت إلى موطنها الأصلي خلال شهر ابريل .



الحدودية	عدن	مأرب	شبوة	حضر موت	أبين	تعز	الضالع	لحج	المهرة	مأرب	شبوة	حضر موت	أبين	تعز	حجة	الجوف	سقطرى
100.0%	0.0%	0.0%	0.0%	0.0%	0.0%	0.0%	0.0%	0.0%	0.0%	0.0%	0.0%	0.0%	0.0%	0.0%	0.0%	0.0%	0.0%
101	0	0	0	0	0	0	0	0	0	0	0	0	0	0	0	0	0
101																	

مأرب	عدن	أبين	شبوة	حضر موت	الضالع	لحج	المهرة	تعز	الحدودية	حجة	الجوف	سقطرى
75.0%	12.0%	4.4%	3.3%	2.2%	1.6%	1.0%	0.5%	0.0%	0.0%	0.0%	0.0%	0.0%
137	22	8	6	4	3	2	1	0	0	0	0	0
183												

الحدودية	عدن	الضالع	لحج	المهرة	مأرب	شبوة	حضر موت	أبين	تعز	حجة	الجوف	سقطرى
64.3%	13.4%	12.7%	5.7%	3.8%	0.0%	0.0%	0.0%	0.0%	0.0%	0.0%	0.0%	0.0%
101	21	20	9	6	0	0	0	0	0	0	0	0
157												